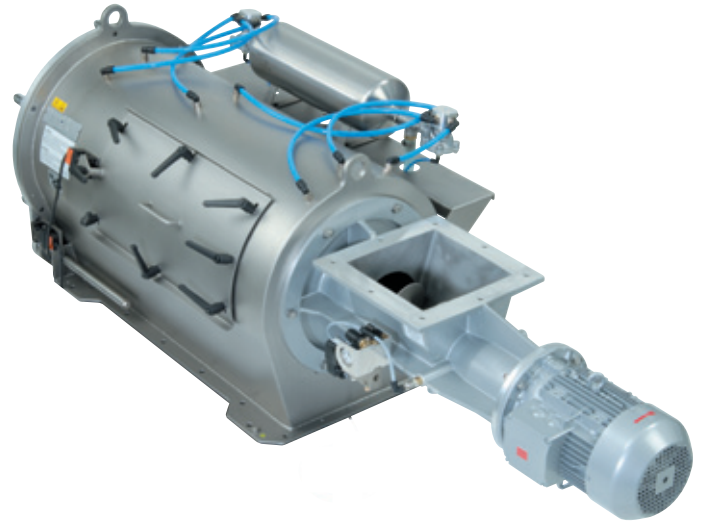


Zeppelin Reimelt GmbH
Messenhäuser Str. 37-45
63322 Rödermark
Germany

Tel.: +49 6074 691-0
Fax: +49 6074 6031
Email: foodtechnology@zeppelin.com



Rotationssiebmaschine Rotary sifter

Einsatzgebiete

In der Nahrungsmittel-, chemischen, kunststoffverarbeitenden und pharmazeutischen Industrie, sowie Bäckereien, Backbetrieben und Großbäckereien als:

- » Vorsieb vor Silos oder in Einschüttstationen
- » Nachsieb unter Behältern
- » Inline-Siebmaschine für den druckdichten Betrieb (bis 0,8 bar Über- und Unterdruck) in pneumatischen Förderleitungen

Applications

For usage in the food, chemical, plastics processing and pharmaceutical industries as well as for small and industrial bakeries as:

- » Pre-sifter before silos or in bag filling stations
- » After-sifter under containers
- » In-line sifter for pressure-tight operations (up to 0.8 bar excess and vacuum pressure) in pneumatic conveying systems

Produktinformation Product Information

Zeppelin Reimelt GmbH
Messenhäuser Str. 37-45
63322 Rödermark
Germany

Tel.: +49 6074 691-0
Fax: +49 6074 6031
Email: foodtechnology@zeppelin.com

Rotationssiebmaschine Rotary sifter

Konstruktionsmerkmale

Kompakte, stabile, schwingungsarme Konstruktion aus Edelstahl (1.4301) und Aluminium, die nach dem bewährten Rotationsprinzip arbeitet und bei hoher Leistung für eine lange Lebensdauer konzipiert ist.

Problemlose Reinigung, einfache Kontrolle und Entnahme des Grobgutes. Leicht kontrollierbarer und auswechselbarer Siebkorb. Einzugschnecke und Schlagwerk doppelt gelagert und durch zusätzliche Dichtringe gegen den Produktraum abgedichtet. Die Siebe werden aus Polyester oder Polyamid gefertigt.

Als Inline-Siebmaschine können diese auch für den druckdichten Betrieb bis 0,8 bar Über- oder Unterdruck direkt in die Leitung eingesetzt werden.

- » Maschinengehäuse und Innenteile aus Edelstahl
- » Einlaufgehäuse und Deckel aus Aluminium-Gusslegierung Über Flanschmotor direkt angetriebene Schneckenwelle
- » Geteilter Vorsiebkorb, Lagerluftspülung und seitliche Inspektionsöffnung (Typ RS 7)

Zubehör und Sonderausführungen

- » Reingut-Sammeltrichter und Grobgutauslauf
- » Verschlussklappe als Zubehör für die Inline-Siebmaschine
- » Pneumatische Siebkorb-Abblasinrichtung
- » Motor geeignet für den Betrieb am Frequenzumrichter für eine variable Drehzahl

- » Automatische Siebkorbüberwachung (SCREEN-D-TECT) für die Unversehrtheit und Funktion des Siebkorbs
- » Ausführung gemäß ATEX-Richtlinie 94/9/EG für den Einsatz in Zone 21 oder 22

Design characteristics

Compact, sturdy, low vibration construction made of stainless steel (1.4301) and aluminium. It operates using the proven rotation principle and is designed for long-lasting superior performance.

Easy cleaning, simple control and removal of coarse materials. The sifter drum can be checked and replaced easily. The feeding screw and beater bars are equipped with double bearings and sealed from the product area with additional sealing rings. The sifter screens are made of polyester or polyamide.

When used as an in-line sifter, it can be connected directly into the pressure or vacuum conveying line for a pressure-tight operation of up to 0.8 bar excess or vacuum pressure.

- » Machine housing and inner components made of stainless steel Inlet housing and cover made of cast aluminium alloy
- » Screw shaft directly driven by flanged motor
- » Segmented pre-sifter drum, bearing clearance purge system and lateral inspection opening (type RS 7)

Accessories and special designs

- » Fines collecting cone and coarse material outlet
- » Shut-off valve as an accessory for the in-line sifter
- » Pneumatic sifter drum purge system
- » Motor suitable for operation with a frequency converter for variable rotational speed
- » Automatic sifter drum monitoring (Screen-D-Tect) for sifter drum integrity and function
- » Design according to ATEX directive 94/9/EC for operation in zone 21 and 22

Änderungen vorbehalten
Subject to change

Ausgabe | Edition 06.2011 | 11-0101
www.lake-of-consens.com

Das vollständige Zeppelin Programm finden Sie unter www.zeppelin-systems.com
For the complete Zeppelin program please click www.zeppelin-systems.com

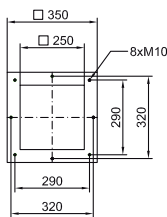
Zeppelin Reimelt GmbH
 Messenhäuser Str. 37-45
 63322 Rödermark
 Germany

Tel.: +49 6074 691-0
 Fax: +49 6074 6031
 Email: foodtechnology@zeppelin.com

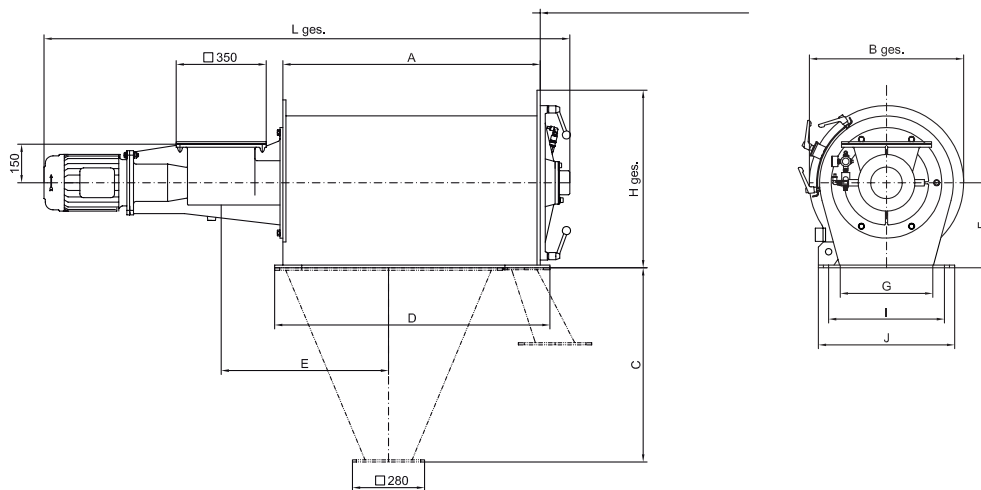
Rotationssiebmaschine Rotary sifter

Technische Daten Technical Data

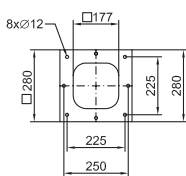
Anschlussmaße Flansch
 Flange connecting dimensions



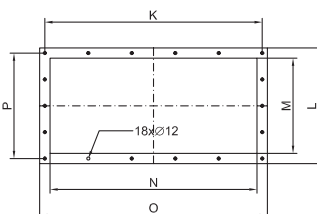
ca. 1000 mm Siebkorbausmaß
 approx. 1000 mm sifter drum dismantling clearance



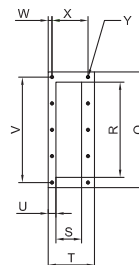
Auslaufrichter
 Outlet cone



Anschlussflansch Feingut
 Connecting flange fine material



Anschlussflansch Grobgut
 Connecting flange coarse material



Änderungen vorbehalten
 Subject to change

Ausgabe | Edition 06.2011 | 11-0101
 www.lake-of-consens.com

Das vollständige Zeppelin Programm finden Sie unter www.zeppelin-systems.com
 For the complete Zeppelin program please click www.zeppelin-systems.com

Zeppelin Reimelt GmbH
 Messenhäuser Str. 37-45
 63322 Rödermark
 Germany

Tel.: +49 6074 691-0
 Fax: +49 6074 6031
 Email: foodtechnology@zeppelin.com

Rotationssiebmaschine Rotary sifter

Technische Daten Technical Data

Typ Type	L ges. L	H ges. H	B ges. B	A	C	D	E	F	G	I	J	Anschlussflansch Feingut Connecting flange fine material				Anschlussflansch Grobgut Connecting flange coarse material										
												K	L	M	N	O	P	Q	R	S	T	U	V	W	X	Y
RS 3 E	1686	480	430	698	385	760	505	240	370	310	390	5x112	310	250	530	590	3x94	310	250	96	165	30	3x94	15	135	8xd=12
RS 7 E	2044	690	600	1000	755	1070	650,5	330	250	450	530	5x169	450	370	805	885	4x102,5	450	370	100	180	32	4x102,5	15	140	10xd=12

Abmessungen in mm sofern nicht anders angegeben
 Dimensions in mm unless otherwise specified

Typ Type	Gewicht [kg] Weight [kg]	Motorleistung [kW] Motor power [kW]	Motordrehzahl (abhängig vom Produkt) [U/min] Motor rotational speed (depending on product) [rpm]	Lagerinnendurchmesser (Einlauf/Deckel) Inner bearing diameter (inlet/cover)	Drehrichtung (Draufsicht) Direction of rotation (topview)	Siebwerkstoff Sifter screen material	Maschenweite [µm] Mesh size [µm]	Anzahl der Siebsegmente No. of sifter segments	Siebinnendurchmesser Sifter inside diameter	Sieblänge Sifter length	Siebfläche [m²] Sifter surface area [m²]	Vorsiebkorb-Werkstoff Pre-sifter drum material	Vorsiebkorb-Lochung Pre-sifter drum perforation	Anzahl der Sicherheitsendschalter No. of safety limit switches	Betriebsdruck Lagerluftspülung [bar] (Lavaldüse) OP bearing clearance purge system [bar] (Laval nozzle)	Luftverbrauch Lagerluftspülung [Nm³/h] Air consumption bearing clearance purge system [Nm³/h]	Luftverbrauch Siebkorb-Abbläsung [Nm³/h] Air consumption sifter drum purge system [Nm³/h]	Maximaler Überdruck [bar] Maximum excess pressure [bar]	Druckverlust bei Inline-Einsatz [mbar] Pressure loss by inline application [mbar]	Laufgeräusche je nach Produkt und Leistung [dB(A)] Operating noise depending on product and power [dB(A)]	Grobgutcontainer [L] Coarse material container [L]
RS 3 E	140	1,1 1,5	434 - 925	75/ 50	im Uhrzeigersinn clockwise	PE, PA/Edelstahlrahmen PE, PA/stainless steel	400 - 6000	1	240	480	0,30	1.4301	8	2	3	7	4,5	0,8	30 - 80	62 - 76	4
RS 7 E	220	1,1 1,5 2,2	56 - 705	75/ 50	im Uhrzeigersinn clockwise	PE, PA/Edelstahlrahmen PE, PA/stainless steel	400 - 6000	1	360	790	0,715	1.4301	8	2	3	7	4,5	0,8	50 - 100	62 - 76	8

Änderungen vorbehalten
 Subject to change

Ausgabe | Edition 06.2011 | 11-0101
 www.lake-of-consens.com

Das vollständige Zeppelin Programm finden Sie unter www.zeppelin-systems.com
 For the complete Zeppelin program please click www.zeppelin-systems.com

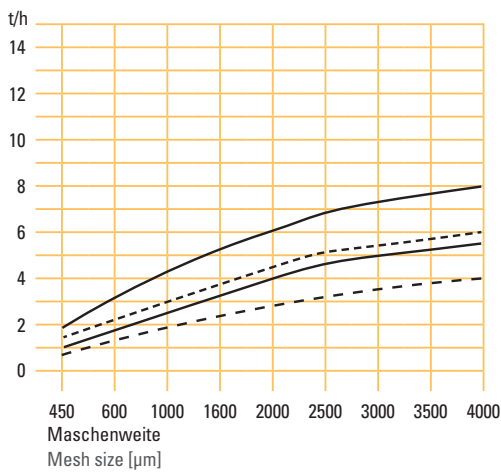
Zeppelin Reimelt GmbH
 Messenhäuser Str. 37-45
 63322 Rödermark
 Germany

Tel.: +49 6074 691-0
 Fax: +49 6074 6031
 Email: foodtechnology@zeppelin.com

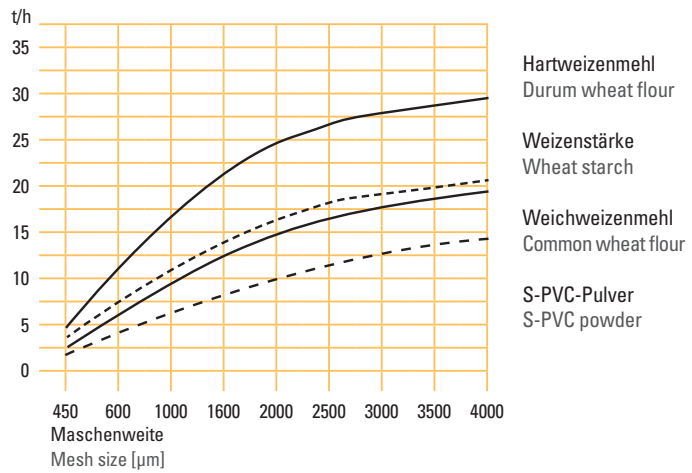
Rotationssiebmaschine Rotary sifter

Technische Daten Technical Data

Siebleistung Rotationssiebmaschinen RS 3E
 Sifting capacity RS 3E rotary sifter



Siebleistung Rotationssiebmaschinen RS 7E
 Sifting capacity RS 7E rotary sifter



Änderungen vorbehalten
 Subject to change

Ausgabe | Edition 06.2011 | 11-0101
www.lake-of-consens.com

Das vollständige Zeppelin Programm finden Sie unter www.zeppelin-systems.com
 For the complete Zeppelin program please click www.zeppelin-systems.com

Zeppelin Reimelt GmbH
Messenhäuser Str. 37-45
63322 Rödermark
Germany

Tel.: +49 6074 691-0
Fax: +49 6074 6031
Email: foodtechnology@zeppelin.com

Rotationssiebmaschine
Rotary sifter

Bestellbeispiel

Mit der Typenbezeichnung können Sie Ihr individuelles Zeppelin Produkt bestellen. Geben Sie bitte die entsprechenden Kürzel für Typenbezeichnung, Ausführung, Nennweiten, Volumina etc. an.

How to order

You are able to order your individual Zeppelin product by using the type designation. Please indicate the relevant abbreviations for the type designation, execution, nominal sizes volumes etc.

