

Zeppelin Reimelt GmbH

Messenhäuser Str. 37-45

63322 Rödermark

Germany

Tel.: +49 6074 691-0

Fax: +49 6074 6031

Email: foodtechnology@zeppelin.com



Jet-Entlüftungsfiler JE/JS - BE/BS Jet venting filter JE/JS - BE/BS

Einsatzgebiete

Vollautomatisch arbeitender Entlüftungsfiler zur kontinuierlichen Filtrierung der Förderluft aus pneumatisch beschickten Behältern und Silos im Dauerbetrieb. Hierbei hoher Abscheidegrad von Staub und pulverförmigen Produkten aus Abluft bzw. Prozessgasen in nahezu allen technischen Anwendungsbereichen, bei konstantem Filterwiderstand.

Applications

Fully automatic operating jet venting filter for the continuous filtering of pneumatic conveying air from continuously operating hoppers and silos. High degree of dust and powdery products separation from the exhaust air or process gases at constant filter resistance in nearly all technical applications.

Produktinformation **Product Information**

Zeppelin Reimelt GmbH
Messenhäuser Str. 37-45
63322 Rödermark
Germany

Tel.: +49 6074 691-0
Fax: +49 6074 6031
Email: foodtechnology@zeppelin.com

Jet-Entlüftungsfilter JE/JS - BE/BS Jet venting filter JE/JS - BE/BS

Konstruktionsmerkmale

Feinstaub-Entlüftungsfilter als Aufsatzfilter im Baukastensystem, bestehend aus einer dem Typ entsprechenden Anzahl von antistatischen Sternpatronen auf einer stabilen Grundplatte aus Edelstahl (1.4301). Filterelemente leicht nach unten auswechselbar.

- » Zylindrisches Filtergehäuse aus Edelstahl (1.4301), mit Wartungstür für den rohgasseitigen Ein- und Ausbau der Filterpatronen
- » Abnehmbarer Filterkopf als Reingaskammer mit Luftstrahlrohren (Keramik gestrahlt)
- » Druckluftspeichereinheit mit integrierten Membranventilen und Druckminderer
- » Steuerung mit integrierten Magnetvorsteuerventilen 24 V DC
- » Abreinigung mit reiner entölter Druckluft bis 6 bar
- » Mit oder ohne Ventilator auf dem Filterkopf

» Typ JE/JS

- » Behälteranschluss in Flanschausführung

Typ BE/BS

- » Behälteranschluss in Klemmausführung

Typ JE und BE

- » Sternpatronen aus antistatischem Polyester-Vlies mit PTFE-Membran oder Aluminiumbeschichtung (Staubklasse „M“ nach DIN EN 60335-2-69)

Typ JS und BS

- » Schlauchfilter aus antistatischem Polyester-Nadelfilz (Staubklasse „M“ nach DIN EN 60335-2-69)

Sonderausführungen (optional)

- » Differenzdrucküberwachung zur bedarfsgerechten Abreinigung der Filterelemente
- » Druckluftwartungseinheit mit Abscheider
- » Wetter- oder Ablufthaube für Außeneinsatz
- » Ausführung gemäß ATEX-Richtlinie 94/9/EG für den Einsatz in Zone 22 oder 22

Design characteristics

- Modular top mounted fine-dust venting filter, consisting of a model-specific number of antistatic pleated cartridges mounted to a stable stainless steel (1.4301) base plate. Depending on the design, filter elements are easily exchangeable from below.
- » Cylindrical filter housing made of stainless steel (1.4301) with maintenance door for installing and removing the filter cartridges on the process air side
 - » Removable filter head designed as clean gas chamber with air jet pipes (ceramic bead-blasted)
 - » Compressed air tank with integrated diaphragm valves and pressure regulator
 - » Controls with integrated solenoid pilot valves 24 V DC
 - » Cleaning with pure, oil-free compressed air up to 6 bar
 - » With or without fan mounted to the filter head

Type JE/JS

- » Flanged design hopper connection

Type BE/BS

- » Clamp design hopper connection

Type JE and BE

- » Pleated filter cartridges made of antistatic polyester felt with PTFE membrane or aluminium coating (dust classification "M" according to DIN EN 60335-2-69)

Type JS and BS

- » Bag filter made of antistatic polyester felt (dust classification "M" according to DIN EN 60335-2-69)

Special designs (optional)

- » Differential pressure monitoring for cleaning of the filter elements as required
- » Compressed air service unit with separator
- » Weather protection or venting hood for exterior use
- » Design according to ATEX directive 94/9/EC for operation in zone 22

Änderungen vorbehalten
Subject to change

Ausgabe | Edition 06.2011 | 11-0101
www.lake-of-consens.com

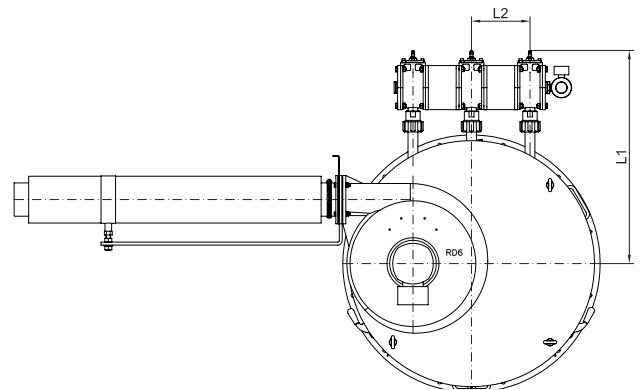
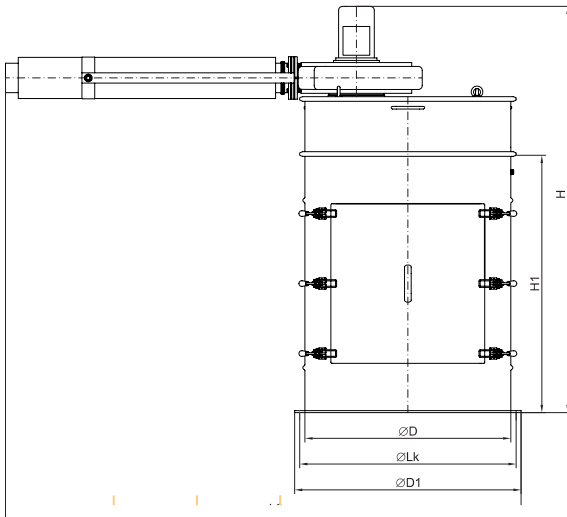
Das vollständige Zeppelin Programm finden Sie unter www.zeppelin-systems.com
For the complete Zeppelin program please click www.zeppelin-systems.com

Zeppelin Reimelt GmbH
 Messenhäuser Str. 37-45
 63322 Rödermark
 Germany

Tel.: +49 6074 691-0
 Fax: +49 6074 6031
 Email: foodtechnology@zeppelin.com

Jet-Entlüftungsfiter JE/JS - BE/BS Jet venting filter JE/JS - BE/BS

Technische Daten Technical Data



Typ/Gehäusedurchmesser D Type/housing diameter D	Gesamfilterfläche [m²] Total filter area [m²]	Patronenanzahl No. of cartridges	Patronendurchmesser Cartridge diameter	Patronenlänge Cartridge length	H1	H	Ø D 1	Lochkreisdurchmesser Lk Bolt circle diameter Lk	Bohrungen auf Lk (achsfrei) No. of bolt holes on bolt circle Lk (off-axis)	L1	L2	L3	Gewicht (ca.) von Filter mit Tür [kg] Weight (approx.) of filter with door [kg]	Ventilator typ Fan type	Lufttrittsfläche [m²] Air intake zone [m²]	Patronen-/Schlauchbodenfläche [m²] Cartridge area/filter bag base area [m²]
JE/BE 400	4,0	4	120	600	650	1190,0	460	440	12x Ø 10	529	160	1618	87	RD4	0,12	0,02
	6,4			1000	1000	1540,0							95			
JE/BE 650	10,5	7	160	600	650	1196,0	730	681	12x Ø 12	654	200	1900	128	RD5	0,33	0,07
	17,5			1000	1000	1546,0							142			
JE/BE 800	15,0	10	160	600	650	1229,0	880	840	12x Ø 12	729	200	2004	160	RD6	0,50	0,10
	25,0			1000	1000	1579,0							178			
JE/BE 950	21,0	14	160	600	650	1326,5	1030	1000	16x Ø 12	804	200	2316	220	RD7	0,70	0,13
	35,0			1000	1000	1676,5							242			
JS/BS 650	2,3	9	120	720	750	1296,0	730	681	12x Ø 12	654	160	1900	116	RD5	0,33	0,10
	3,2			970	1000	1546,0							128			
	4,0			1220	1250	1796,0							140			
JS/BS 800	3,5	14	120	720	750	1329,0	880	840	12x Ø 12	729	160	2004	171	RD6	0,50	0,16
	4,9			970	1000	1579,0							186			
	6,2			1220	1250	1829,0							202			
JS/BS 950	5,6	22	120	720	750	1426,5	1030	1000	16x Ø 12	804	160	2316	239	RD7	0,70	0,25
	7,6			970	1000	1676,5							258			
	9,6			1220	1250	1926,5							280			

Abmessungen in mm sofern nicht anders angegeben
 Dimensions in mm unless otherwise specified

Änderungen vorbehalten
 Subject to change

Ausgabe | Edition 06.2011 | 11-0101
 www.lake-of-consens.com

Das vollständige Zeppelin Programm finden Sie unter www.zeppelin-systems.com
 For the complete Zeppelin program please click www.zeppelin-systems.com

Zeppelin Reimelt GmbH
 Messenhäuser Str. 37-45
 63322 Rödermark
 Germany

Tel.: +49 6074 691-0
 Fax: +49 6074 6031
 Email: foodtechnology@zeppelin.com

Jet-EntlüftungsfILTER JE/JS - BE/BS Jet venting filter JE/JS - BE/BS

Technische Daten Technical Data

Typ/Gehäusedurchmesser Type/housing diameter	Wirksame Lufteintrittsfläche [m²/%] Effective air intake zone [m²/%]	Minimaler Durchmesser Übergangsstück Transition element minimum diameter	Filterfläche/Patrone [m²] Filter area/cartridge [m²]	Durchmesser oben/unten Diameter top/bottom	Anzahl Ventileihen No. of valve rows	Luftverbrauch* (ca.) [Nm³/h] Air consumption* (approx.) [Nm³/h]	Maximaler Unterdruck [mbar] Maximum vacuum pressure [mbar]	Schwebegeschwindigkeit [m/s] Product velocity during conveying [m/s]	Mehl Flour				Puderzucker Powdered sugar				Kreide Chalk			
									Filterbelastung [m³/(m² x min)] Filter load [m³/(m² x min)]	Maximale Luftmenge [m³/min] Maximum air volume [m³/min]	Anströmgeschwindigkeit im reduzierten Querschnitt [m/s] Flow rate in reduced cross-section [m/s]	Schwebegeschwindigkeit [m/s] Product velocity during conveying [m/s]	Filterbelastung [m³/(m² x min)] Filter load [m³/(m² x min)]	Maximale Luftmenge [m³/min] Maximum air volume [m³/min]	Anströmgeschwindigkeit im reduzierten Querschnitt [m/s] Flow rate in reduced cross-section [m/s]	Schwebegeschwindigkeit [m/s] Product velocity during conveying [m/s]	Filterbelastung [m³/(m² x min)] Filter load [m³/(m² x min)]	Maximale Luftmenge [m³/min] Maximum air volume [m³/min]	Anströmgeschwindigkeit im reduzierten Querschnitt [m/s] Flow rate in reduced cross-section [m/s]	
JE 400	0,10 / 84,1	363	1,0	120/79	2	3,2	-80	2,0	0,9	3,6	0,58	0,8	0,72	2,9	0,46	0,5	0,39	1,6	0,25	
			1,6							5,8	0,93			4,6	0,74			2,5	0,40	
JE/BE 650	0,26 / 79,6	574	1,5	160/110	3	5,4	-60	2,0	0,9	9,5	0,61	0,8	0,72	7,6	0,49	0,5	0,39	4,1	0,26	
			2,5							15,8	1,01			11,7	0,75			6,8	0,44	
JE/BE 800	0,40 / 80,8	714	1,5	160/110	3	5,4	-50	2,0	0,9	13,5	0,56	0,8	0,72	10,8	0,45	0,5	0,39	5,9	0,24	
			2,5							22,5	0,94			18,0	0,75			9,8	0,41	
JE 950	0,57 / 81,0	850	1,5	160/110	4	7,2	-40	2,0	0,9	18,9	0,56	0,8	0,72	15,1	0,44	0,5	0,39	8,2	0,24	
			2,5							31,5	0,93			25,2	0,74			13,7	0,40	
JS/BS 650	0,23 / 68,9	536	0,25	120/120	3	4,1	-60	2,0	2,1	4,9	0,36	0,8	0,75	1,8	0,13	0,5	0,4	0,9	0,07	
			0,35							6,8	0,50			2,4	0,18			1,3	0,10	
			0,44							8,7	0,64			3,1	0,23			1,7	0,12	
			0,25							7,6	0,38			2,7	0,13			1,5	0,07	
JS/BS 800	0,34 / 68,2	657	0,35	120/120	4	5,1	-50	2,0	2,1	10,6	0,52	0,8	0,75	3,8	0,19	0,5	0,4	2,0	0,10	
			0,44							13,5	0,66			4,8	0,24			2,6	0,13	
			0,25							12,0	0,44			4,3	0,16			2,3	0,08	
JS 950	0,45 / 64,6	760	0,35	120/120	5	6,8	-40	2,0	2,1	16,6	0,61	0,8	0,75	5,9	0,22	0,5	0,4	3,2	0,12	
			0,44							21,3	0,78			7,6	0,28			4,0	0,15	

Abmessungen in mm sofern nicht anders angegeben
 Dimensions in mm unless otherwise specified

*Luft gefiltert, wasser- u. ölfrei; Druck 6 bar; Impulszeit 60 ms; Pausenzeit 10 s
 *Air filtered, free from water and oil; pressure 6 bar; pulse time 60 ms; interval time 10 s

Änderungen vorbehalten
 Subject to change

Ausgabe | Edition 06.2011 | 11-0101
 www.lake-of-consens.com

Das vollständige Zeppelin Programm finden Sie unter www.zeppelin-systems.com
 For the complete Zeppelin program please click www.zeppelin-systems.com

Zeppelin Reimelt GmbH
 Messenhäuser Str. 37-45
 63322 Rödermark
 Germany

Tel.: +49 6074 691-0
 Fax: +49 6074 6031
 Email: foodtechnology@zeppelin.com

Jet-Entlüftungsfiler JE/JS - BE/BS Jet venting filter JE/JS - BE/BS

Bestellbeispiel

Mit der Typenbezeichnung können Sie Ihr individuelles Zeppelin Produkt bestellen. Geben Sie bitte die entsprechenden Kürzel für Typenbezeichnung, Ausführung, Nennweiten, Volumina etc. an.

How to order

You are able to order your individual Zeppelin product by using the type designation. Please indicate the relevant abbreviations for the type designation, execution, nominal sizes volumes etc.

Technische Daten Technical Data

Typenbezeichnung Type designation			
JE	400	4P	4,0
JE = Jet-Entlüftungsfiler, Flanschanschluss, Sternpatronen Jet venting filter, flanged design, pleated cartridges JS = Jet-Entlüftungsfiler, Flanschanschluss, Schlauchfilterpatronen Jet venting filter, flanged design, bag filter cartridges BE = Jet-Entlüftungsfiler, Klemmanschluss, Sternpatronen Jet venting filter, clamp design, pleated cartridges BS = Jet-Entlüftungsfiler, Klemmanschluss, Schlauchfilterpatronen Jet venting filter, clamp design, bag filter cartridges	Filterdurchmesser Filter diameter	Patronenanzahl No. of cartridges	Gesamtfilterfläche Total filter area